



# Liberté pour toi, sécurité pour moi.

Avec les solutions d'appel d'urgence  
de SmartLife Care, l'aide n'est jamais loin.

NOUVEAU



SmartLife Care SA est un partenaire de:



Pour vous – chez vous

**AIDE ET SOINS  
A DOMICILE**

Suisse



**Reto Weber**  
*CEO/Directeur*

## Chères clientes, chers clients,

Cela fait 10 ans que je m'occupe d'appareils d'appel d'urgence. Le déclencheur a été le vœu le plus cher de ma mère: vivre chez elle le plus longtemps possible. Bien sûr, je voulais accéder à sa requête, mais les solutions d'appel d'urgence disponibles ne lui plaisaient pas. Elles étaient dépassées et inadaptées, trop voyantes, stigmatisantes et n'offraient que des fonctionnalités limitées au domicile. C'est pourquoi j'ai voulu concevoir quelque chose de nouveau, à la pointe de la technologie, et qui plaise à ma mère.

Grâce à mon parcours professionnel, mais surtout grâce à mes nombreuses discussions et expériences avec elle et mes proches, est née une gamme de produits inédits et uniques qui permettent à tous de continuer de vivre chez soi en toute liberté et indépendance, tout en pouvant compter sur une aide rapide en cas d'urgence.

SmartLife Care est une mosaïque aux nombreux visages qui n'ont tous qu'un seul but: satisfaire nos clients. Une expérience de longue date, la volonté inconditionnelle de nous engager en faveur de vos besoins et de toujours travailler sur la solution optimale sont les caractéristiques qui distinguent nos collaborateurs. Fiez-vous vous aussi à nos compétences et à notre savoir-faire.

Reto Weber



**Edith Fernando**  
*Service à la clientèle*



**Sibylle Leuppi**  
*Service à la clientèle*



**Monia Eccher**  
*Service à la clientèle*



**Ruth Ming**  
*Service à la clientèle*



**Christina Truttmann**  
*Vente*



**Fabienne Fosso**  
*Vente*



**Dominic Troll**  
*Vente*

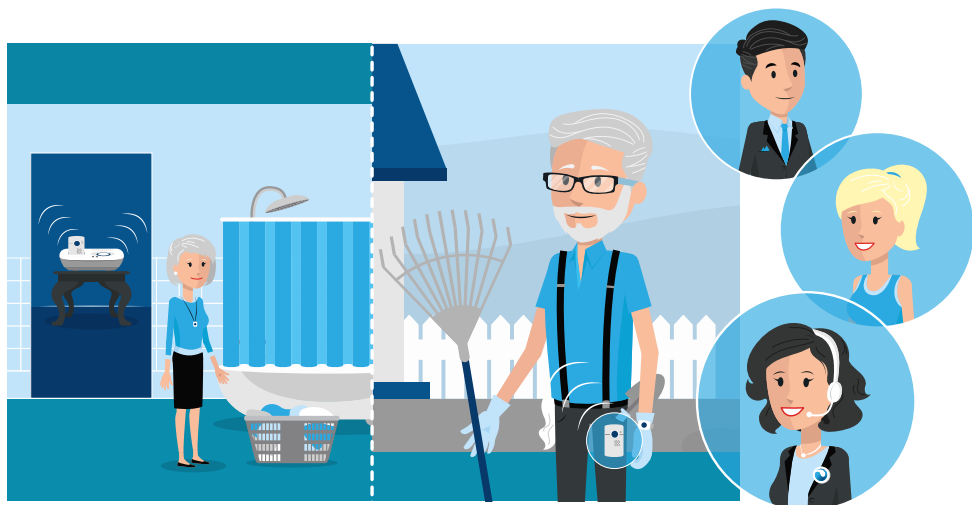


**Sabina Crameri**  
*COO/Marketing*



**Jens Wöhler**  
*Finances*

# SmartLife Care vous offre liberté et sécurité



L'être humain n'éprouve jamais autant de sécurité, de bien-être et de satisfaction que lorsqu'il est chez lui. Il est donc parfaitement compréhensible que vous souhaitiez pouvoir vivre aussi longtemps que possible dans votre environnement familial, y compris en cas de maladie et lorsque vous avez besoin d'assistance et de soins. Vous désirez conserver votre indépendance et votre liberté mais vous souhaitez également que vos proches n'aient pas à se préoccuper de votre sécurité et qu'ils puissent vivre sereinement.

**Les solutions d'appel d'urgence de SmartLife Care** s'adaptent aux désirs de chacun, si bien que les seniors comme les personnes à la santé fragile les utilisent volontiers – en cas de maladie chronique ou suite à une hospitalisation par exemple.

Nous perfectionnons constamment les solutions SmartLife Care de manière à ce qu'elles répondent à vos besoins. Nous portons une attention particulière au design et au confort de l'appareil pour que personne ne remarque que vous en utilisez un.

**Depuis le printemps 2019, nous sommes fiers d'être partenaire d'Aide et soins à domicile Suisse.**

«Avec les solutions d'appels d'urgence SmartLife Care, nous savons que nos clients sont entre de bonnes mains.»

**Marianne Pfister**, directrice générale  
Aide et soins à domicile Suisse



Pour vous – chez vous

**AIDE ET SOINS  
A DOMICILE**

Suisse

# 1+2+3

## Les éléments en un coup d'œil

### 1. Bouton d'appel d'urgence

Avec quoi souhaitez-vous déclencher l'appel d'urgence?

#### Ellipse



#### Puro



**NOUVEAU**

### 2. Appareil de base

Où préférez-vous pouvoir déclencher l'appel d'urgence?

#### Allegra

À la maison avec radio DAB+ et commande vocale

«Sara, alarme!»



**NOUVEAU**

**DAB+**  
Digital Audio Broadcasting

### 3. Abonnement

Qui doit être contacté en cas d'urgence?

#### Basic

Alerte vos proches



## Design



## Medaillon



## Montre d'appel d'urgence



## Genius



À la maison

## Flex



À la maison et  
en déplacement

## Mini



Principalement  
en déplacement

## Comfort

Alerte d'abord vos proches,  
puis la centrale d'appel  
d'urgence



## Professional

Alerte immédiatement  
la centrale d'appel  
d'urgence



# De l'aide sur simple pression d'un bouton: fonctionnement de SmartLife Care



## Trois éléments de base intelligents pour des solutions d'appel d'urgence personnalisables:

### 1. Le bouton d'appel d'urgence adapté à la situation

Un bouton d'appel d'urgence digne de ce nom ne doit jamais avoir besoin d'être rechargé. Il doit être étanche et facile à manipuler. Pour que le porter soit un plaisir chaque jour, il doit être esthétique. C'est pourquoi nous proposons une sélection de 12 boutons différents.

### 2. L'appareil de base idéal

Le choix de l'appareil de base dépend essentiellement de l'endroit où vous souhaitez utiliser le service d'appel d'urgence: chez vous, en déplacement par GPS, ou les deux. Pour chaque besoin, SmartLife Care a l'appareil adapté.

### 3. L'abonnement parfait

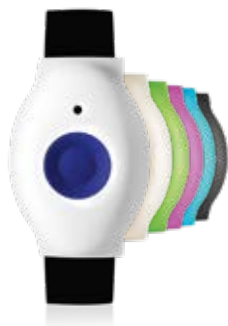
Vous décidez du degré de sécurité dont vous avez besoin. Que vous souhaitiez n'alerter que vos proches ou également être mis en relation avec la centrale d'appel d'urgence, nous avons l'abonnement qui correspondra à toutes vos préférences.

### Les petits plus pour une plus grande sécurité

Nous allons toujours plus loin que le niveau de service habituel. C'est pourquoi nous vous proposons des prestations supplémentaires en option, et notamment de nombreux accessoires de sécurité, comme le coffre à clés ou le détecteur de fumée, et des prestations de service complètes, comme la centrale d'appel d'urgence et l'espace client. Vos proches n'ont pas besoin de smartphone ou d'application pour recevoir votre appel d'urgence.



# Nos déclencheurs d'appel d'urgence: discrets et personnalisés



## Ellipse

Le bracelet d'alarme éprouvé avec coques en silicone en 6 couleurs

- Portée d'environ 150 à 200 m pour le Flex, le Genius et l'Allegra, d'environ 3 à 5 m pour le Mini
- Étanche
- Coques en silicone disponibles en 6 couleurs
- Bracelet noir stretch
- Surveillance de la batterie
- Durée de vie de la batterie: 5 ans

CHF 0.-\*

\*Gratuit avec l'équipement de base ou avec les appareils en location. Achat séparé du bracelet CHF 99.-.

Bianco Nero



**NOUVEAU**

## Puro

Le nouveau bracelet d'alarme compact au design discret

- Portée d'environ 150 à 200 m pour le Flex, le Genius et l'Allegra, d'environ 3 à 5 m pour le Mini
- Étanche
- Bracelet blanc ou noir, bracelet gris ou noir stretch et cordon pour porter autour du cou
- Surveillance de la batterie
- Durée de vie de la batterie: 5 ans

CHF 30.-\*

\*Prix avantageux de l'équipement de base. Avec les appareils en location ou lors de l'achat séparé du bracelet CHF 99.-.



## Les montres-bracelets parmi les boutons d'appel d'urgence

Les nouvelles montres d'appel d'urgence de SmartLife Care dissimulent parfaitement les boutons d'appel d'urgence et n'ont pas besoin d'être chargées.

### Serena/Vito

Les véritables montres  
parmi les boutons d'appel  
d'urgence

- Portée d'environ 50 m avec le Flex, le Genius et l'Allegra, d'environ 3 à 5 m avec le Mini
- Bracelet en cuir pouvant être changé à loisir
- Fermoir dépliant de sécurité
- Boîtier en acier inox, hauteur: 11 mm
- Couleur: or rose (Serena)/noir (Vito)
- Durée de vie de la batterie: 2 ans



Serena  
Ø 32 mm, 32 g

Vito  
Ø 36 mm, 40 g



100.-\*

\*Prix avantageux de l'équipement de base.  
Disponible pour CHF 179.- en cas de location  
d'appareil ou d'achat séparé.



**PREMIÈRE  
MONDIALE**



Marmo

Verde

Rosso

**NOUVEAU**

Azzurro

## Des boutons d'appel d'urgence à l'apparence de bijoux

Avec cette nouvelle génération de boutons vous portez votre solution d'appel d'urgence sous la forme d'un joli bijou qui allie parfaitement fonctionnalité et esthétique.

### Medaillon

Disponible dans des coloris élégants, imitation pierre précieuse

- Portée d'environ 150 à 200 m pour le Flex, le Genius et l'Allegra, d'environ 3 à 5 m pour le Mini
- Étanche
- Chaîne argentée pour le porter autour du cou, 40 cm
- Surveillance de la batterie
- Durée de vie de la batterie: 5 ans

CHF

80.-\*

\*Prix avantageux de l'équipement de base. Avec les appareils en location ou lors de l'achat séparé du Medaillon CHF 149.-.

# 1

## Nos déclencheurs d'appel d'urgence: discrets et personnalisés

Gentiane Edelweiss Asie



reddot design award  
winner 2017

### Design

Bracelet d'alarme au design récompensé disponibles en 3 versions

- Portée d'environ 150 à 200 m pour le Flex, le Genius et l'Allegra, d'environ 3 à 5 m pour le Mini
- Étanche
- Bracelet blanc, bracelet stretch gris et cordon pour porter autour du cou
- Surveillance de la batterie
- Durée de vie de la batterie: 5 ans

CHF 50.-\*  
\*Prix avantageux de l'équipement de base. Avec les appareils en location ou lors de l'achat séparé du bracelet CHF 99.-.



### Voce

Module de commande vocale pour compléter les appareils de base

- Bouton supplémentaire d'appel d'urgence
- Déclenchement de l'alarme par le bouton ou par commande vocale
- Durée de vie de la batterie: 2 ans, surveillance automatique
- Connecteur 230 V
- Déclenchement également possible lorsque Voce se trouve dans une autre pièce que l'appareil de base. ATTENTION, il n'y a pas de fonction interphone!

CHF 149.-

# 2

## Nos appareils d'appel d'urgence: toujours simples à utiliser



### Mini

L'indépendance même en déplacement

Le Mini est un appareil mobile de la taille d'une boîte d'allumettes. Il inclut le GPS pour une localisation précise ainsi qu'un haut-parleur. Vous pouvez ainsi déclencher l'alarme à tout moment, y compris en déplacement, et établir un contact vocal - dans toute la Suisse.

- Surveillance périodique en direct (toutes les 2h)
- Batterie avec 24h d'autonomie
- Fonction de recherche et activation à distance
- Envoi automatique des coordonnées GPS par e-mail/SMS
- Dimensions: 70 x 40 x 22 mm



### Prix d'achat\*

CHF 399.-

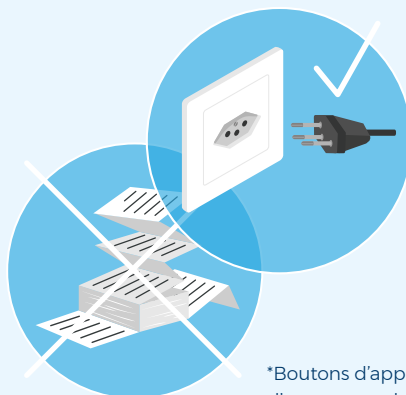
Non disponible à la location.



### Nos appareils d'appel d'urgence:

### grâce à nous, la sécurité devient un jeu d'enfant

SmartLife Care vous facilite la vie. Il suffit de brancher l'appareil, et c'est tout! Vous êtes d'ores et déjà assuré de disposer d'un lien direct avec l'aide en cas d'urgence et de pouvoir profiter de votre liberté.



\*Boutons d'appel d'urgence exclus.

# 2

## Nos appareils d'appel d'urgence: toujours simples à utiliser

### Allegra

Pour votre sécurité et votre divertissement à domicile

Une solution d'appel d'urgence qui réagit immédiatement à votre voix. Notre nouveau produit Allegra avec commande vocale, radio DAB+ intégrée et éclairage d'ambiance.

- Déclenchement de l'alarme par commande vocale ou par pression sur un bouton
- 3 boutons pour enregistrer les stations de radio
- Aucune installation requise sur place
- Surveillance de l'appareil en ligne 24h/24
- Accès au service pour les personnes malvoyantes
- Éclairage d'ambiance pour faciliter l'orientation nuit et jour (8 couleurs différentes)
- Possibilité d'ajouter des capteurs supplémentaires
- Batterie de secours de 18 heures
- Dimensions: 105 x 105 x 157,5 mm



**DAB+**  
Digital Audio Broadcasting

**GERMAN INNOVATION AWARD 19 WINNER**



«Bonjour, Monsieur Rochat.»



**Notre toute nouvelle solution d'appel d'urgence sert également de radio et sait tendre l'oreille.**



**Prix d'achat\***

€ 599.-

Non disponible à la location.



## Genius

Une sécurité complète dans toute la maison

Avec son grand haut-parleur, le système domestique Genius restitue distinctement les conversations. Parfait si vous restez beaucoup à la maison. Genius peut être complété par des capteurs supplémentaires comme un détecteur de fumée.

- Station de base avec grand haut-parleur pour la maison
- Surveillance en direct continue
- Batterie avec 24h d'autonomie en cas de panne de courant
- Reliable à 99 capteurs d'alarme et de contrôle sans fil
- Dimensions: 220 x 165 x 55 mm



**Prix d'achat\***

€ 449.-



**Prix de location\*\***

€ 129.-



**NOTRE  
MEILLEURE  
VENTE**

## Flex

Une sécurité optimale à la maison et en déplacement

Le Flex est un «pack zéro souci». Il constitue la solution idéale si vous êtes actif et si vous vous déplacez également à l'extérieur. Il combine l'appareil mobile pour les appels d'urgence et une station de base avec un grand haut-parleur pour la maison.

- Surveillance périodique en direct (toutes les 2h)
- Batterie avec 24h d'autonomie
- Fonction de recherche et activation à distance
- Envoi automatique des coordonnées GPS par e-mail/SMS
- Dimensions de la station de base: 165 x 165 x 60 mm



**Prix d'achat\***

€ 499.-



**Prix de location\*\***

€ 129.-

\*Garantie de remboursement sous 14 jours pour les commandes passées en ligne.

\*\*Frais de service uniques pour appareils de location.

# 3

## Nos abonnements: le modèle adapté à chaque profil d'utilisateur

### Abonnement Basic



- Mise en relation avec jusqu'à 10 contacts personnels (min. 3 contacts)
- Si aucun des contacts ne répond: SMS/e-mail pour informer que l'alarme a été déclenchée
- Toutes les alarmes sont incluses (même les fausses alertes)
- Pas de mise en relation avec la centrale d'alarme 24h/24
- Préavis de résiliation: 30 jours à compter de la fin du mois
- Pas de durée contractuelle minimale

#### Convient pour:

Les personnes très actives et indépendantes qui disposent d'un réseau dense de proches et de voisins capables d'arriver rapidement sur place en cas d'urgence.

### En cas d'achat de l'appareil:

#### Par mois

CHF 29.-

### Abonnement Comfort



- Mise en relation avec jusqu'à 10 contacts personnels (min. 3 contacts)
- Mise en relation avec la centrale d'alarme 24h/24 si les contacts personnels ne répondent pas
- Toutes les alarmes sont incluses (même les fausses alertes)
- Préavis de résiliation: 30 jours à compter de la fin du mois
- Pas de durée contractuelle minimale

#### Convient pour:

Les personnes qui disposent d'un bon réseau de proches et de voisins mais apprécient la sécurité du contact avec la centrale d'alarme qui peut informer l'entourage en cas de chute ou organiser l'aide nécessaire selon la situation.

### En cas de location de l'appareil:

#### Par mois

CHF 43.-

#### Par mois

CHF 53.-

## Abonnement Professional



- Mise en relation immédiate avec la centrale d'alarme 24h/24
- Toutes les alarmes sont incluses (même les fausses alertes)
- Préavis de résiliation: 30 jours à compter de la fin du mois
- Pas de durée contractuelle minimale

### Convient pour:

Les personnes qui souhaitent bénéficier de l'aide la plus rapide possible et soulager leurs proches. La centrale d'alarme est joignable 24h sur 24, 7 jours sur 7 et alerte les personnes à contacter comme les proches, les voisins, les services comme l'ASSASD ou, en cas de besoin, un médecin ou une ambulance.

Cet abonnement assure la plus grande sécurité possible grâce à une aide rapide.

### Par mois

 49.-

### Par mois

 63.-

## Si le budget est serré ...

Il est essentiel pour nous que toute personne ayant besoin d'une solution d'appel d'urgence puisse en bénéficier indépendamment de sa situation financière. C'est pourquoi vous bénéficiez d'une remise de 25 % sur les frais mensuels d'abonnement en tant que client percevant des prestations complémentaires (PC). Vous devez simplement mentionner sur la commande que vous percevez des PC et présenter le certificat.

En cas de difficultés financières supplémentaires, vous pouvez également déposer une demande d'assistance auprès de la fondation Hatt-Bucher. Cette demande peut être déposée par l'intermédiaire de Pro Senectute ou de tout autre service d'assistance sociale.



Hatt-Bucher-Stiftung

## La sécurité garantie!

Nous conseillons à nos clients d'effectuer une simulation d'alarme tous les mois.

# Nous sommes là pour vous à tout moment: notre service intégral

## L'Espace clients SmartLife Care

Le lieu d'accueil central pour toutes vos questions et demandes tout au long le service d'appel d'urgence

Que ce soit pour l'enregistrement des appareils, la gestion ou la modification des données de contact, des questions techniques, les conditions contractuelles ou l'enregistrement d'informations importantes en cas d'urgence, notre service client en ligne est joignable en permanence.

- Enregistrement en ligne et configuration de votre appareil
- Facilement joignable 24h/24
- Localisation et recherche des appareils (GPS) Flex, Mini
- Configuration/modification de la joignabilité des personnes de contact
- Gestion des absences pour congés
- Enregistrement ou modification des contacts en cas d'urgence
- Fonction de rappel pour la prise de médicaments (à partir du T1.2020)
- Aperçu de l'alarme
- Gestion des stations de radio
- Gestion de la touche de jour pour l'Allegra et le Genius
- Nombreuses autres fonctions utiles



A screenshot of the SmartLife Care website. The header includes the logo, navigation links (APPAREILS D'APPEL D'URGENCE, ABONNEMENTS, FAQ, CONTACT, TÉMOIGNAGES, PARTENAIRES), and utility icons. The main content area features a large image of an elderly man with glasses using a hammer. Overlaid on the image is the text: 'Gérez votre appareil d'appel d'urgence dans l'Espace clients'. Below this, a smaller text block reads: 'Dans l'Espace clients, vous pouvez à tout moment modifier vos contacts, vos données personnelles et vos réglages ou activer des services supplémentaires.' A blue button labeled 'Vers l'Espace clients' is positioned at the bottom left of the image area.



## La centrale d'appel d'urgence SmartLife Care

En action 365 jours par an, 24h sur 24 pour vous,  
avec toutes les mesures d'aide nécessaires



En cas d'urgence, les collaborateurs qualifiés et expérimentés de notre centrale d'appel prennent toutes les mesures nécessaires, de manière efficace et compétente, comme il en a été préalablement convenu avec vous. En tout, nos spécialistes traitent chaque année plus de 120 000 appels d'urgence. Cette grande expérience nous permet de vous offrir une prise en charge optimale.

- Après le déclenchement de l'alarme, notre équipe d'urgence répond en l'espace de quelques secondes.
- Nous déterminons avec vous l'aide dont vous avez besoin.
- Si possible, un proche est informé de l'urgence et entre en communication.
- En accord avec vous et avec vos proches, nous organisons, en cas de besoin, des secours professionnels (ambulance ou médecin).
- Nous organisons une aide même si vous ne pouvez pas parler.
- Nous restons à l'appareil jusqu'à ce que les secours arrivent.
- Il est possible d'enregistrer des informations importantes en cas d'urgence à l'Espace clients (codes du coffre à clés, précisions sur des maladies ou des atteintes physiques).
- Certification norme ISO 9001:2015.

# Nos accessoires pour toujours plus de sécurité et de confort

Pour que l'assistance puisse vous joindre facilement, ne laissez pas la clé à l'intérieur.

**NOTRE RECOMMANDATION**



**NOTRE MEILLEURE VENTE**



## Coffre à clés Masterlock

Le coffre à clés aux molettes rétroéclairées présente un corps en métal particulièrement robuste et permet à l'assistance de vous joindre sans difficulté en cas d'urgence.

- Serrure programmable à combinaison de 4 chiffres
- Adapté à un montage mural permanent (kit de montage inclus)
- Cache de protection résistant aux intempéries
- Dimensions: 126 x 72 x 52 mm
- Permet de conserver plusieurs clés

89.-

## Détecteur de chute avec bouton d'alarme

Le détecteur à porter autour du cou déclenche automatiquement l'alarme en cas de chute. Vous pouvez également activer manuellement l'alarme, sur simple pression du bouton.

- Étanche aux éclaboussures
- Durée de vie de la batterie: 2 ans
- Dimensions: 58,6 x 42 x 19 mm

99.-



## Adaptateur pour bracelet d'alarme Ellipse

L'adaptateur facilite le déclenchement de l'alarme si vous êtes atteint d'un handicap.

- Coques disponibles en 6 couleurs
- Compatible avec l'émetteur portatif Ellipse

CHF 29.-



## Détecteur de fumée

Le détecteur de fumée vous alerte par un signal sonore en cas d'incendie et déclenche automatiquement un appel.

- Compatible avec Genius et Allegra
- Durée de vie de la batterie: 3 ans
- Dimensions: 105 x 42 mm

CHF 149.-



## Détecteur d'eau

Le détecteur d'eau vous alerte en cas de fuite d'eau, par exemple dans la cuisine ou dans la salle de bains – et déclenche automatiquement un appel.

- Compatible avec Genius et Allegra
- Durée de vie de la batterie: 8 ans
- Dimensions: 95 x 29,5 x 82,5 mm

CHF 149.-



## Alarme avec interrupteur à tirette

Avec cet interrupteur à tirette, vous pouvez déclencher l'alarme même lorsque vous ne portez pas de bracelet. Il peut être installé par exemple dans la salle de bains ou dans la chambre à coucher.

- Compatible avec Genius et Allegra
- Durée de vie de la batterie: 10 ans
- Dimensions: 81,2 x 81,5 x 39,1 mm

CHF 149.-



## Télécommande avec haut-parleur

Grâce au haut-parleur intégré, la télécommande à porter autour du cou vous permet de déclencher l'alarme et d'établir une liaison vocale directe.

- Compatible avec Genius
- Portée de 25 à 50 m environ
- Étanche aux éclaboussures
- Durée de vie de la batterie: 5 ans
- Dimensions: 61 x 42 x 20 mm

CHF 199.-



## Bouton d'alarme sans haut-parleur

Le bouton d'alarme vous permet de déclencher un appel d'urgence même si vous ne portez pas de bracelet d'appel d'urgence et même si vous vous trouvez en dehors de la zone de couverture de la station de base.

- Compatible avec Genius et Allegra
- Étanche aux éclaboussures
- Durée de vie de la batterie: 2 ans
- Dimensions: 72 x 43 x 15 mm

CHF 99.-



## Bouton d'alarme avec haut-parleur

Avec ce bouton d'alarme, vous pouvez déclencher un appel d'urgence même lorsque vous ne portez pas de bracelet. Il peut être installé par exemple dans la salle de bains ou dans la chambre à coucher.

- Compatible avec Genius
- Portée de 25 à 50 m environ
- Étanche aux éclaboussures
- Durée de vie de la batterie: 5 ans
- Dimensions: 133 x 80 x 27,7 mm

CHF 199.-

D'AUTRES ACCESSOIRES  
SONT DISPONIBLES SUR  
NOTRE BOUTIQUE EN LIGNE

# Les avis positifs de nos clients: 9 personnes sur 10 nous recom- mandent!\*

«Utilisé plusieurs fois et fonctionne toujours parfaitement.»

«Remarquable appareil – super conseils et services.»

«Système très professionnel et simple d'utilisation.»

«Cette solution est parfaite pour ma mère. Elle assure la sécurité en cas d'incident.»

«Un système qui rassure et soulage aussi les proches.»



Jean-Marie Rochat, 75 ans

«J'ai eu un malaise pendant que je travaillais au jardin. Heureusement, j'avais mon appareil d'appel d'urgence avec moi et j'ai pu alerter ma fille. Grâce au GPS, elle m'a trouvé tout de suite et a pu m'aider.»



Ruth Hugentobler, 77 ans

«Avant la représentation de théâtre, j'ai voulu étendre le linge. Un moment d'inattention, et l'accident est arrivé. Je suis tombée et je n'arrivais plus à me relever. Grâce au bouton d'alarme, j'ai pu demander de l'aide aussitôt et être sauvée de cette fâcheuse situation.»

\*Enquête clients SmartLife Care avec n = 700, mars 2018.



## Tous les avantages pour la sécurité et la liberté de nos clients et de leurs proches

- L'abonnement est offert pour le mois de mise en service
- Pas de durée contractuelle minimale
- Aucun surcoût pour les alarmes déclenchées, y compris en cas de fausse alerte
- Une garantie de remboursement sous 14 jours pour les commandes passées en ligne
- Rabais de 25 % sur le coût de l'abonnement pour les bénéficiaires des prestations complémentaires
- Facture sur papier gratuite
- 3 ans de garantie
- Aucune installation requise sur place
- Offre disponible en 3 langues (français, allemand et italien)
- Central d'appels d'urgence 24h/24 expérimentée et sympathique
- Une sécurité maximale grâce au meilleur réseau de Suisse
- Un service à la clientèle spécialisé joignable quotidiennement au 0848 65 65 65 (de 6h30 à 20h00)

**SmartLife  
Care**



Une entreprise de  swisscom et  helvetia

PRO SENECTUTE

# Docupass



Commandez-le  
pour  
CHF 19.-

## Prenez vos dispositions !

Seule une personne sur dix a pris des dispositions pour sa fin de vie. Anticipez et consignez vos volontés. Avec le dossier DOCUPASS, Pro Senectute vous offre une solution complète reconnue de dispositions personnelles :

- Mandat pour cause d'inaptitude
- Directives anticipées
- Dispositions de fin de vie
- Testament
- Carte de dispositions personnelles
- Brochure d'information détaillée

Commandes par téléphone au **044 283 89 89**  
ou en ligne sur **[docupass.ch/fr](https://docupass.ch/fr)**

## Informations complémentaires

### SmartLife Care SA

Zürichstrasse 38  
8306 Brüttisellen

**E-mail:** [support@smartlifecare.ch](mailto:support@smartlifecare.ch)

**Hotline:** 0848 65 65 65  
(tous les jours de 6h30 à 20h00)

[www.smartlife-care.ch](http://www.smartlife-care.ch)

---

SmartLife Care SA est une entreprise conjointe de:



**swisscom**

**helvetia**



Votre assureur suisse.